

# Latitude 14

3000 Series

## Quick Start Guide

Guide d'information rapide

Guia de iniciação rápida

Hızlı Başlangıç Kılavuzu

دليل البدء السريع



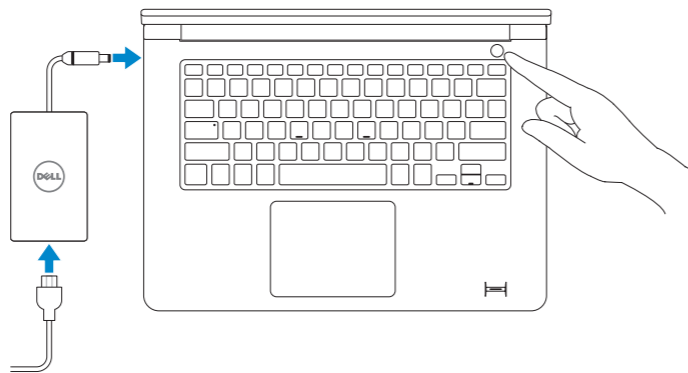
### 1 Connect the power adapter and turn on your computer

Branchez l'adaptateur secteur et allumez votre ordinateur

Ligar o adaptador de corrente e ligar o computador

Güç adaptörünü takıp bilgisayarınızı açma

قم بتوصيل مهايئ التيار وتشغيل الكمبيوتر

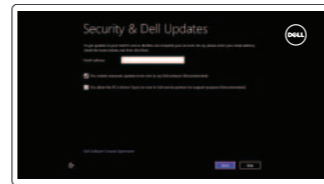


### 2 Finish Windows setup

Terminez l'installation de Windows | Concluir a configuração do Windows

Windows kurulumunu tamamlayın | Windows إنهاء إعداد

#### Windows 8



##### Enable security and updates

Activez la sécurité et les mises à jour

Activar funcionalidades de segurança e atualizações

Güvenlik ve güncellemeleri etkinleştirin

قم بتمكين الأمان والتحديثات



##### Connect to your network

Connectez-vous à votre réseau

Estabelecer ligação à rede

Ağınıza bağlanın

الاتصال بالشبكة



##### Sign in to your Microsoft account or create a local account

Connectez-vous à votre compte Microsoft

ou créez un compte local

Iniciar sessão numa conta Microsoft

ou criar uma conta local

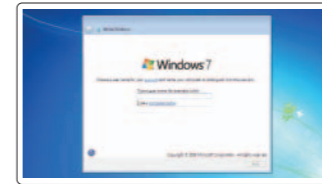
Microsoft hesabınıza oturum açma

veya yerel bir hesap oluşturma

قم بتسجيل الدخول إلى حساب Microsoft أو قم

بإنشاء حساب محلي

#### Windows 7



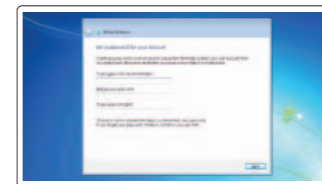
##### Create user name and computer name

Créez un nom d'utilisateur et un nom d'ordinateur

Criar o nome de utilizador e nome do computador

Kullanıcı adını ve bilgisayar adını oluştur

قم بإنشاء اسم مستخدم واسم كمبيوتر



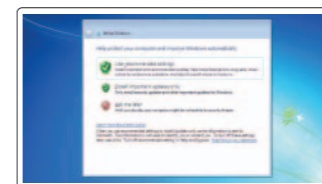
##### Set password

Définissez un mot de passe

Definir a palavra-passe

Parola belirleme

قم بتعيين كلمة المرور



##### Enable updates

Activez les mises à jour

Activar as atualizações

Güncellemeleri etkinleştir

قم بتمكين التحديثات

### 3 Explore resources

Explorez les ressources | Explorar os recursos

Kaynakları keşfedin | اكتشاف الموارد



#### Help and Tips

Aide et astuces | Ajuda e sugestões

Yardım ve İpuçları | تعليمات وتلميحات



#### My Dell

Mon Dell | Meu Dell

Dell Bilgisayarı | جهاز Dell الخاص بي



#### Register your computer

Enregistrez votre ordinateur | Registrar o computador

Bilgisayarınızı kaydedin | قم بتسجيل الكمبيوتر

**NOTE:** For more information, see *Owner's Manual* at [dell.com/support/manuals](http://dell.com/support/manuals).

**REMARQUE :** pour plus d'informations, consultez le *Manuel du propriétaire* sur [dell.com/support/manuals](http://dell.com/support/manuals).

**NOTA:** Para mais informações, consulte *Manual do proprietário* em [dell.com/support/manuals](http://dell.com/support/manuals).

**NOT:** Daha fazla bilgi için bkz. *Kullanım Kılavuzu*, [dell.com/support/manuals](http://dell.com/support/manuals).

ملاحظة: لمزيد من المعلومات، انظر دليل المالك على العنوان [dell.com/support/manuals](http://dell.com/support/manuals).

## Product support and manuals

Support produits et manuels  
Suporte de produtos e manuais  
Ürün desteği ve kılavuzlar  
دعم المنتج والدلائل الخاصة به

## Contact Dell

Contacter Dell | Contactar a Dell  
Dell'e başvurun | Dell ب الاتصال

## Regulatory and safety

Règlementations et sécurité | Regamentos e segurança  
ممارسات الأمان والممارسات التنظيمية | Mevzuat ve güvenlik

## Regulatory model

Modèle réglementaire | Modelo regulamentar  
Yasal model numarası | الموديل التنظيمي

## Regulatory type

Type réglementaire | Tipo regulamentar  
Yasal tür | النوع التنظيمي

## Computer model

Modèle de l'ordinateur | Modelo do computador  
Bilgisayar modeli | موديل الكمبيوتر

[dell.com/support](http://dell.com/support)

[dell.com/support/manuals](http://dell.com/support/manuals)

[dell.com/contactdell](http://dell.com/contactdell)

[dell.com/regulatory\\_compliance](http://dell.com/regulatory_compliance)

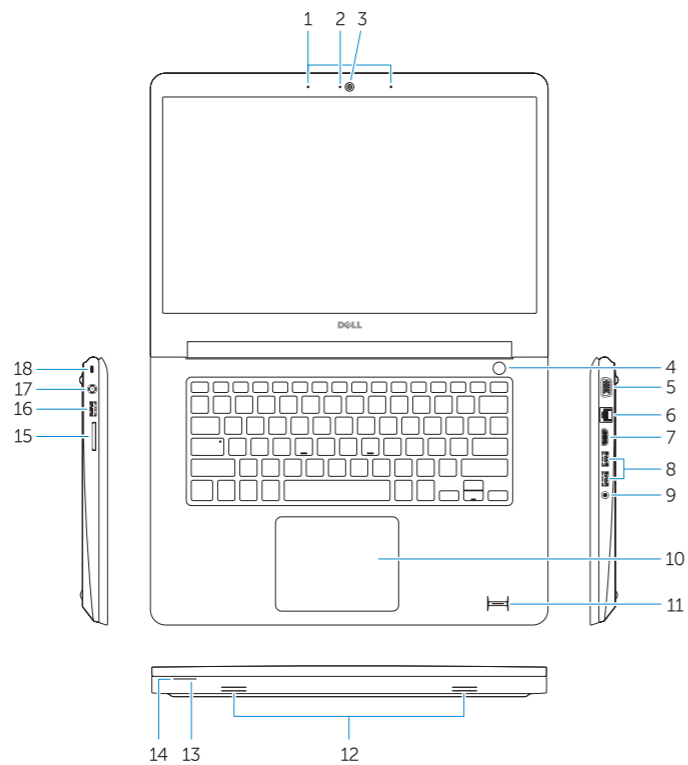
**P51G**

**P51G001**

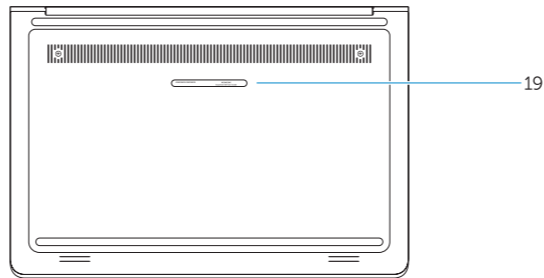
**Latitude 14-3450**

## Features

Caractéristiques | Funcionalidades | Özellikler | الميزات



1. Microphones
2. Camera-status light
3. Camera
4. Power button
5. VGA connector
6. Network connector
7. HDMI connector
8. USB 3.0 connectors (2)
9. Headset connector
10. Touchpad
11. Finger print reader (optional)
12. Speakers
13. Power-status light
14. Battery-status light
15. Memory-card reader
16. USB 2.0 connector
17. Power connector
18. Security-cable slot
19. Service-tag label



1. Microphones
2. Voyant d'état de la caméra
3. Caméra
4. Bouton d'alimentation
5. Port VGA
6. Port réseau
7. Port HDMI
8. Ports USB 3.0 (2)
9. Port pour casque
10. Pavé tactile
11. Lecteur d'empreintes digitales (en option)
12. Haut-parleurs
13. Voyant d'état de l'alimentation
14. Voyant d'état de la batterie
15. Lecteur de carte mémoire
16. Port USB 2.0
17. Port d'alimentation
18. Emplacement pour câble de sécurité
19. Étiquette de numéro de série

1. Microfones
2. Luz de estado da câmara
3. Câmara
4. Botão de alimentação
5. Conector VGA
6. Conector de rede
7. Entrada HDMI
8. Conectores USB 3.0 (2)
9. Conector para auscultadores
10. Painel tátil
11. Leitor de impressões digitais (opcional)
12. Colunas
13. Luz de estado de alimentação
14. Luz de estado da bateria
15. Leitor de cartões de memória
16. Conector USB 2.0
17. Conector de alimentação
18. Ranhura do cabo de segurança
19. Etiqueta de serviço

1. Mikrofonlar
2. Kamera durum ışığı
3. Kamera
4. Güç düğmesi
5. VGA konektörü
6. Ağ konektörü
7. HDMI konektörü
8. USB 3.0 konektörleri (2)
9. Kulaklıkl mikrofon konektörü
10. Dokunmatik yüzey
11. Parmak izi okuyucu (isteğe bağlı)
12. Hoparlörler
13. Güç durum ışığı
14. Pil durum ışığı
15. Bellek kartı okuyucu
16. USB 2.0 konektör
17. Güç konektörü
18. Güvenlik kablosu yuvası
19. Servis etiketi çıkartması

1. الميكروفونات
2. مصباح حالة الكاميرا
3. الكاميرا
4. زر التيار
5. موصل VGA
6. موصل الشبكة
7. موصل HDMI
8. موصلات USB 3.0 (2)
9. موصل سماعة الرأس
10. لوحة اللمس
11. قارئ بصمة الإصبع (اختياري)
12. مكبرات الصوت
13. مصباح حالة الطاقة
14. مصباح حالة البطارية
15. قارئ بطاقة الذاكرة
16. موصل USB 2.0
17. موصل التيار
18. فتحة كبل الأمان
19. ملصق رمز الخدمة

